

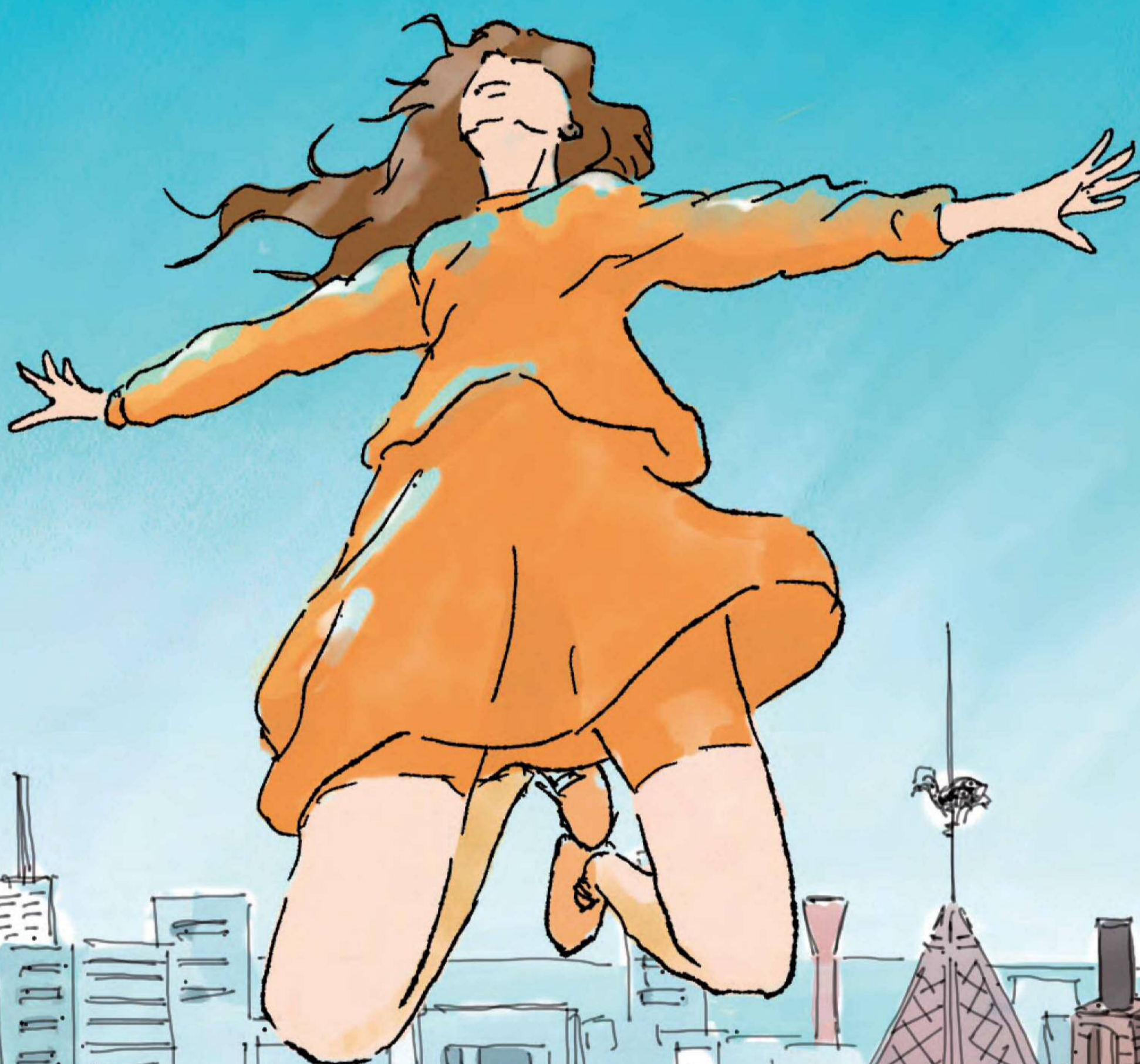
オンライン
参加登録

2023 **3/1** 水
スタート

Jump!

JSPEN2023 in KOBE

明日に向かっ
て解き放て



一般演題募集期間

2022 10/12(水) ~ 12/12(月) 予定

イラスト 日高修、小谷穰治



第38回日本臨床栄養代謝学会学術集会

The 38th Annual Meeting of Japanese Society for Clinical Nutrition and Metabolism



2023

5/9(火) ▶ 5/10(水)

神戸コンベンションセンター
(神戸国際会議場・神戸国際展示場・神戸ポートピアホテル)

会長

小谷 穰治

神戸大学大学院医学研究科外科系講座 災害・救急医学分野

<https://site2.convention.co.jp/jspen2023>



事務局 神戸大学大学院医学研究科外科系講座 災害・救急医学分野 〒650-0017 神戸市中央区楠町7丁目5-1

運営事務局 日本コンベンションサービス株式会社 神戸支社 〒650-0046 神戸市中央区港島中町6-9-1 ☎078-303-1101 📠078-303-3760 📧jspen2023@convention.co.jp