

# 第17回日本乳癌学会関東地方会

## 教育セミナー 診断

“ 知っておきたい  
MG, US, MRI 画像 のピットフォール”

がん研究会有明病院  
国立がん研究センター中央病院

画像診断部  
放射線診断科

菊池真理

# Learning Object

MG,US,MRI 各モダリティの**ピットフォールを知る**



よりの的確な診断につながる

## Case1-5

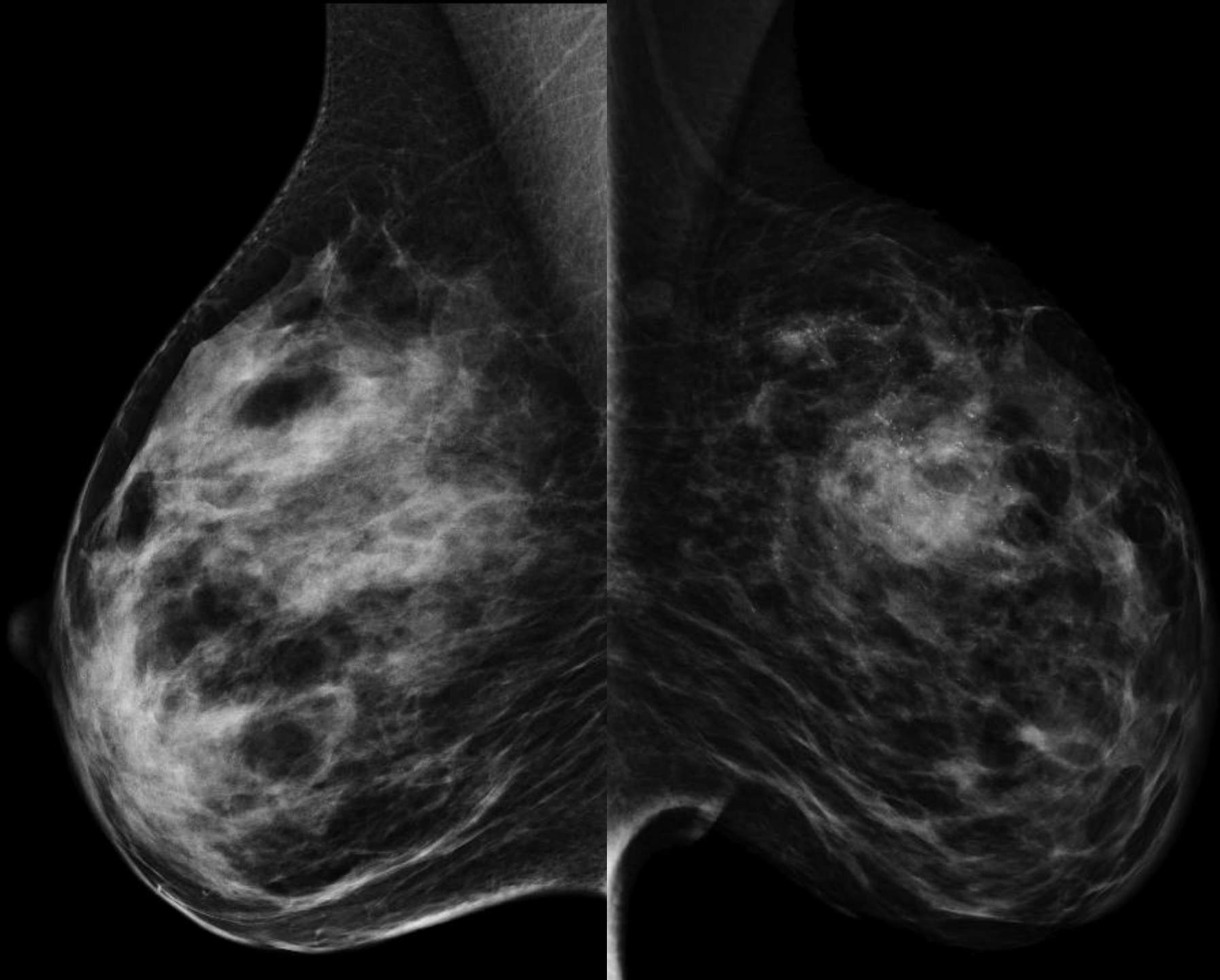
※**Key画像**のみ呈示します

Questionに対する正誤は気にしないで下さい  
最終画像評価に至るプロセスが重要です

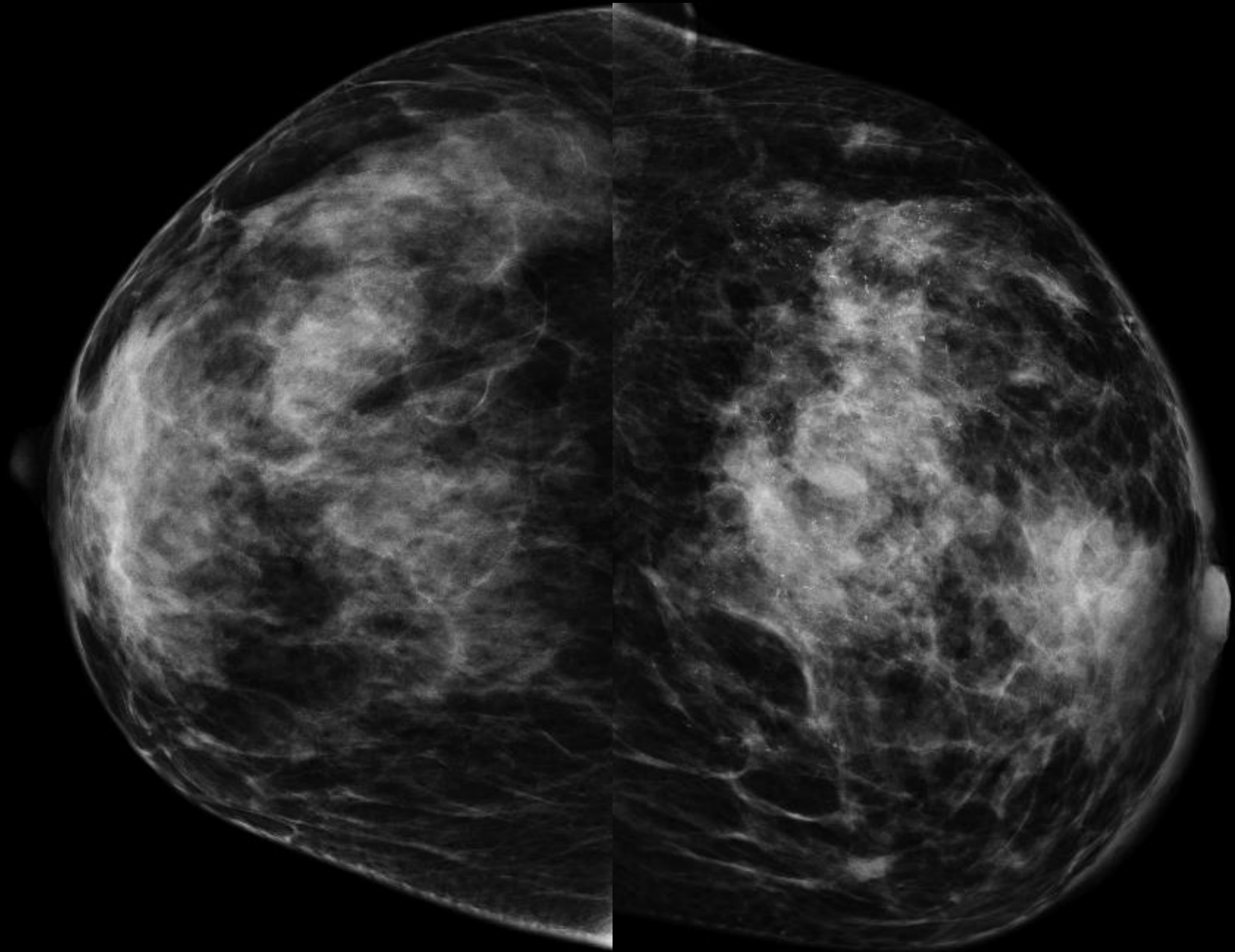
MG

Case1 : 30代

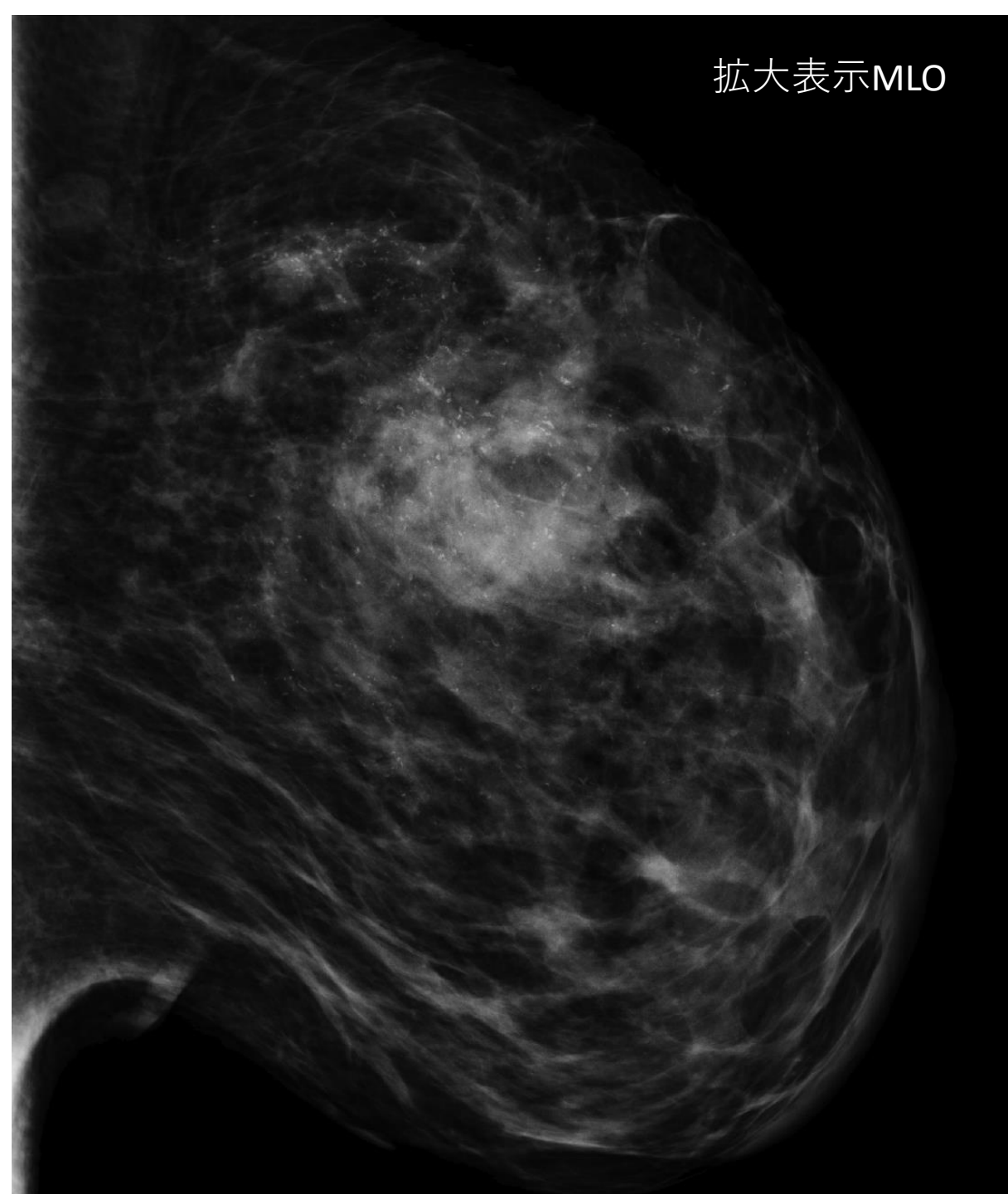
MLO



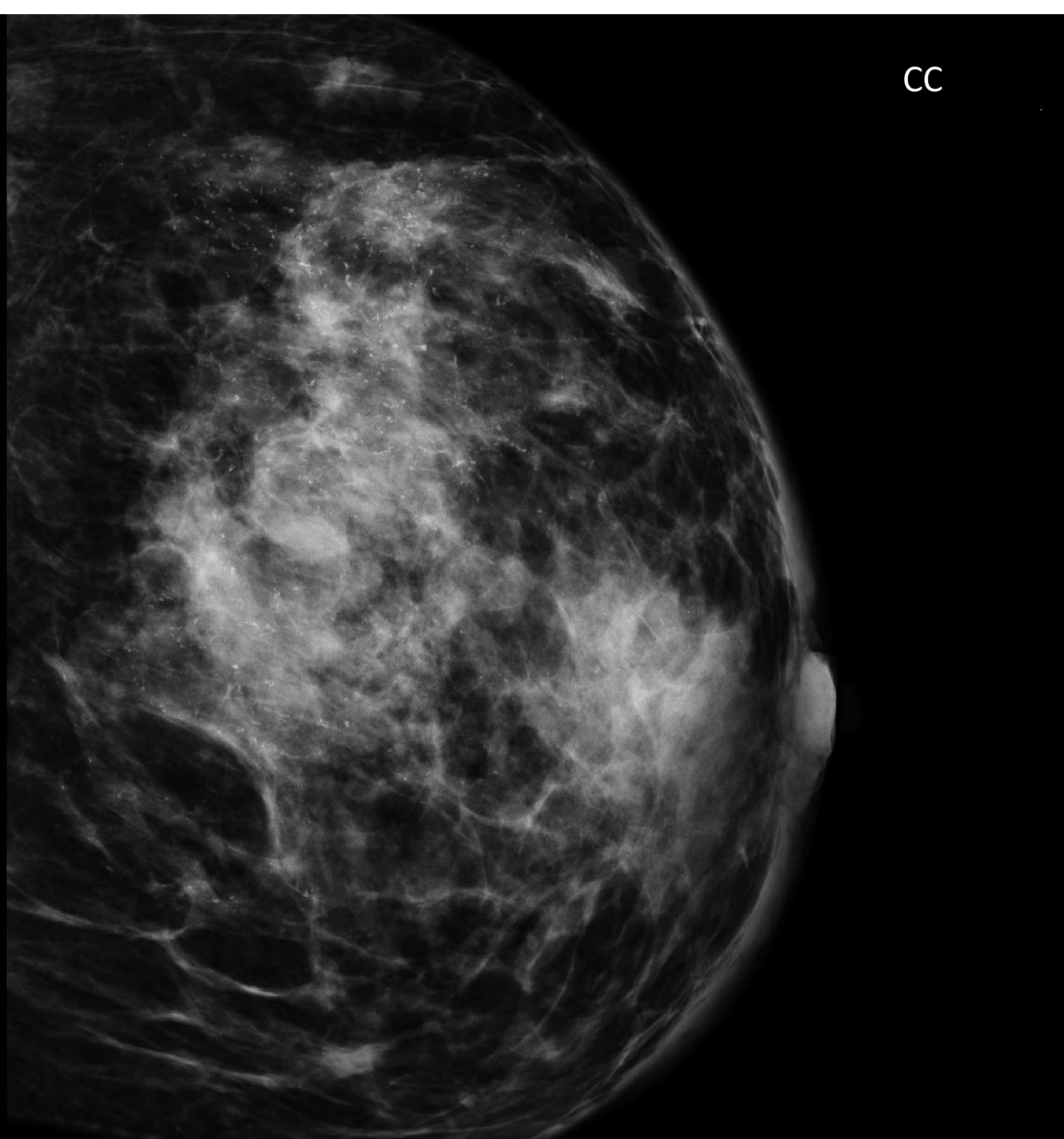
CC



拡大表示MLO



CC



Case1 : MGだけでどこまで病態を推定できるか？

Q1: 画像所見を挙げて下さい

Q2: 画像から考えうる診断は？

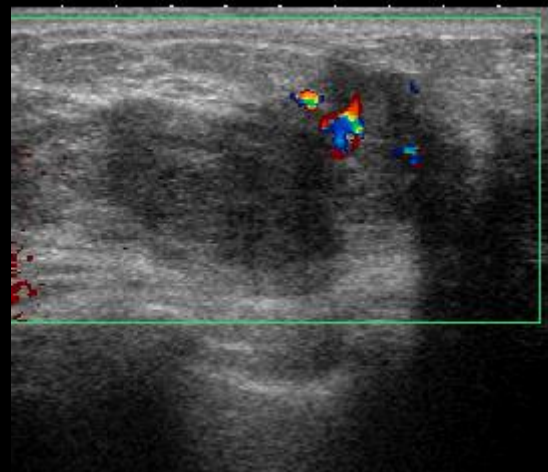
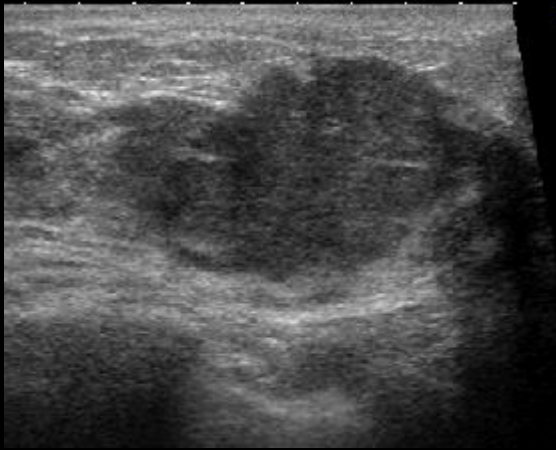


US

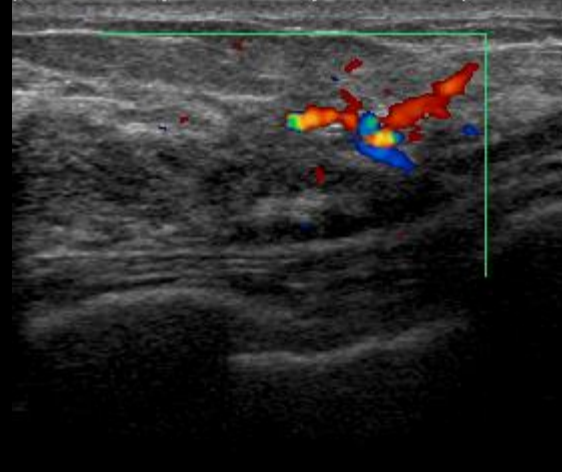
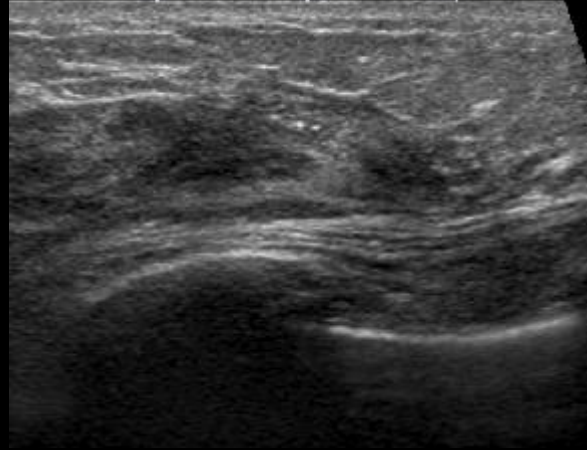
## Case 2 USによる術前薬物療法効果判定

針生検  
浸潤性乳管癌(充実型)  
NG:3  
(ER,PgR,HER2: 0,0,3+)  
Ki-67: high

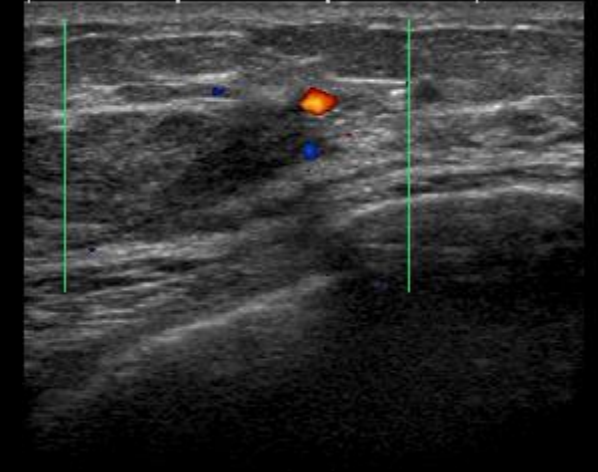
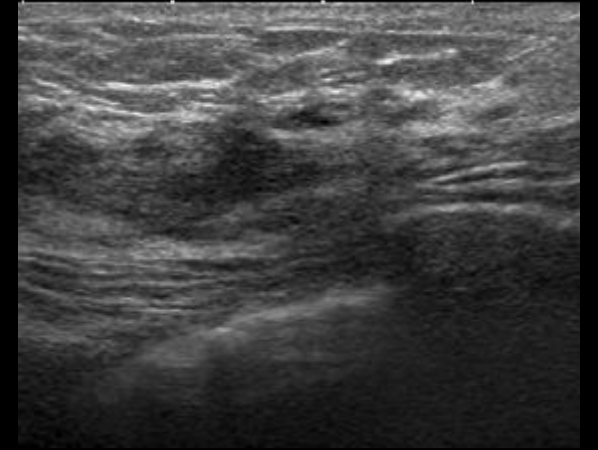
NAC前



中間評価 (CEF後)



最終評価 (DHP後)



## Case2: USによる術前薬物療法効果判定

Q1: 画像所見を挙げて下さい。

Q2: USの最終効果判定は？

MRI

## Case 3 MRIによる術前薬物療法効果判定

針生検

浸潤性乳管癌(充実型)

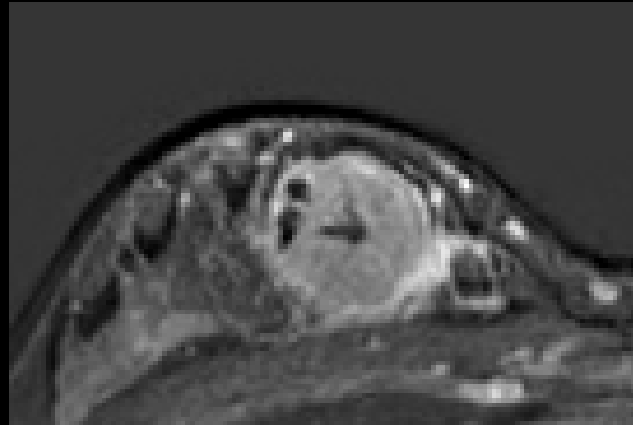
(G3,NG3)

(ER,PgR,HER2: 0,0,1+)

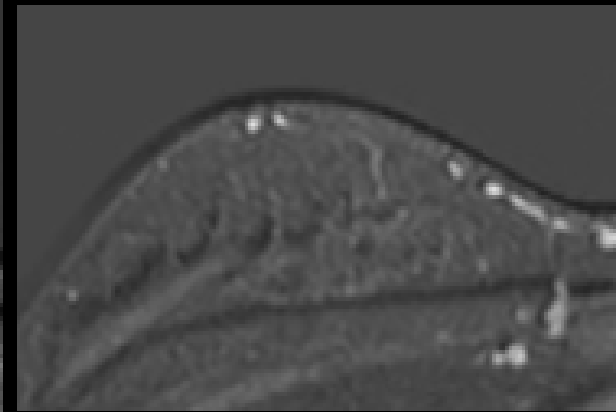
Ki-67: 84%

Dynamic MRI  
サブトラクション

NAC前



NAC後



## Case 3: MRIによる術前薬物療法効果判定

Q1: 画像所見を挙げて下さい。

Q2: MRIの最終効果判定は？

# Case 4 MRIによる術前薬物療法効果判定

針生検

浸潤性乳管癌(硬性型)

(G3, NG3)

(ER, PgR, HER2: 3, 3, 1+)

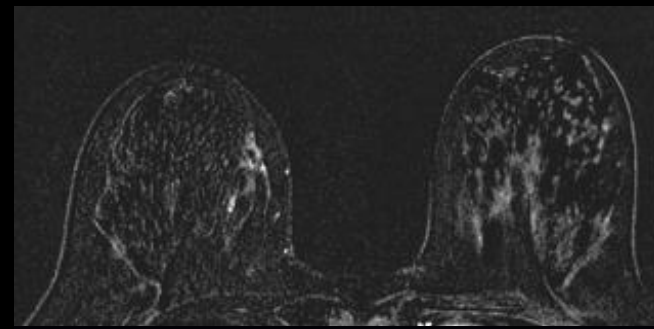
Ki-67: 42%

PET-MR

Dynamic  
サブトラクション

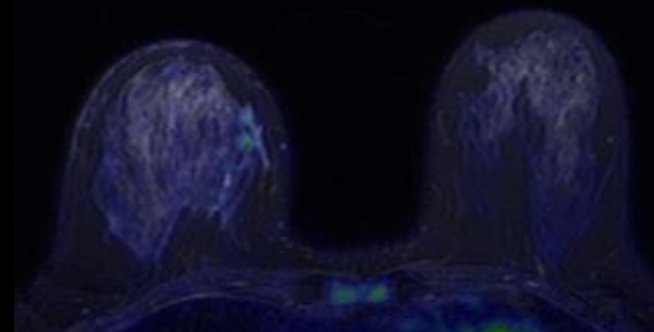
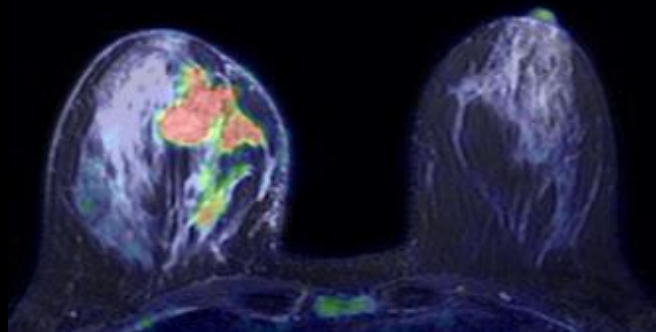
NAC前

NAC後

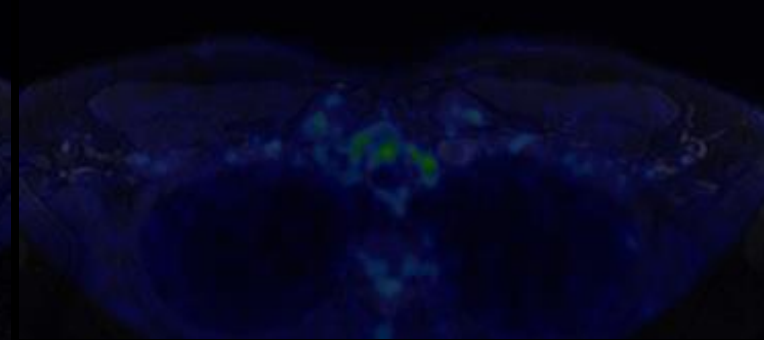
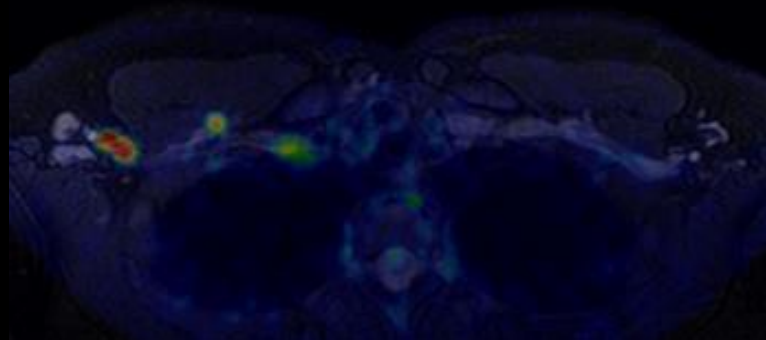


Fusion image

乳房



腋窩

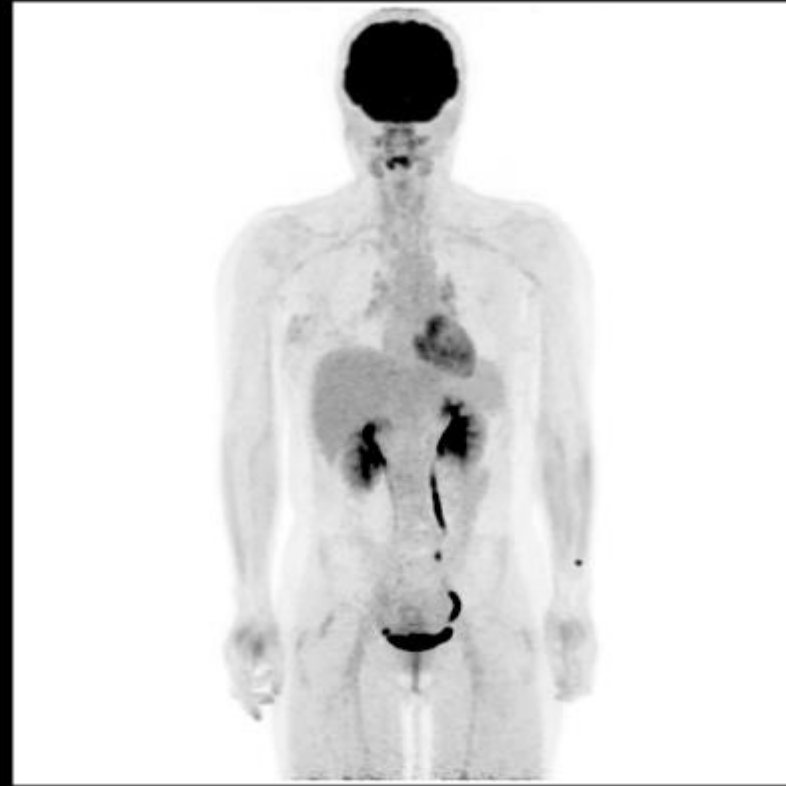


PET MIP像

NAC前



NAC後





## Case 4: MRIによる術前薬物療法効果判定

Q1: 画像所見を挙げて下さい。

Q2: MRI(PET/MRI)の最終効果判定 (乳房内は？リンパ節は？)

# Case 5 MRIによる術前薬物療法効果判定

針生検

浸潤性小葉癌

(G2, NG1)

(ER, PgR, HER2: 3, 3, 1+)

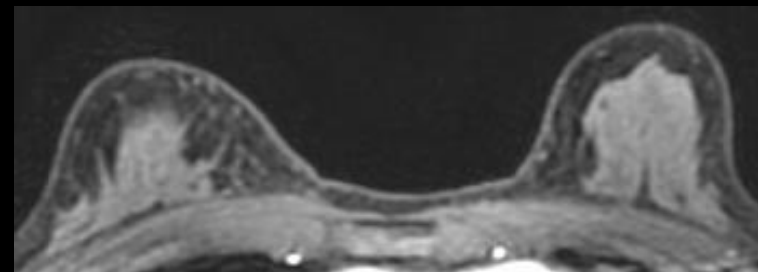
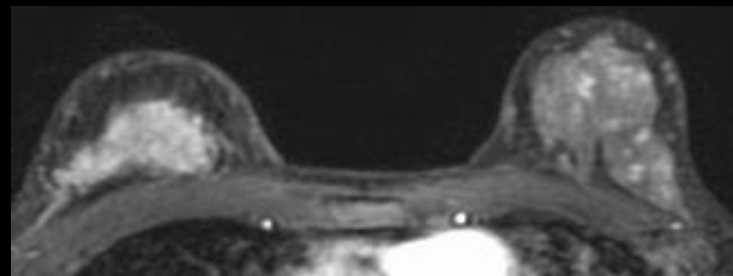
Ki-67: 8%

PET-MR

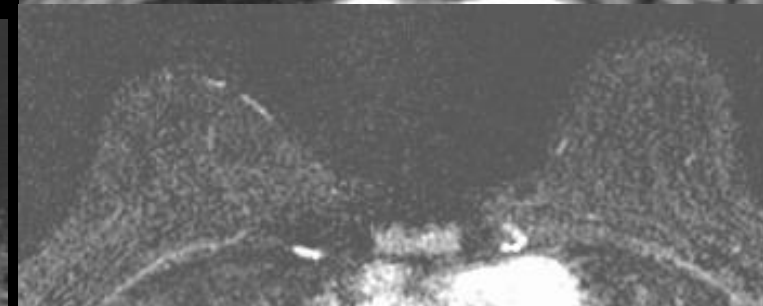
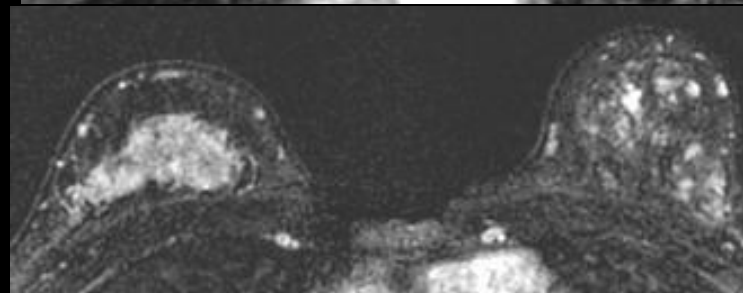
NAC前

NAC後

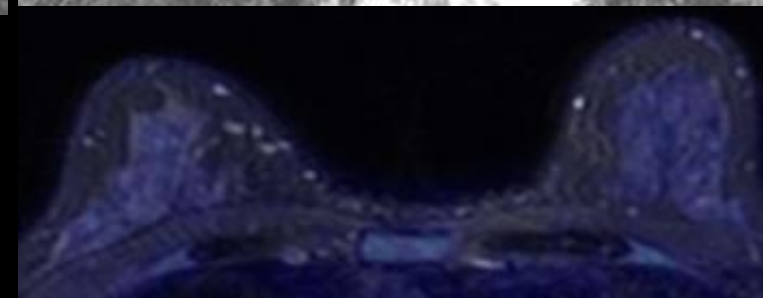
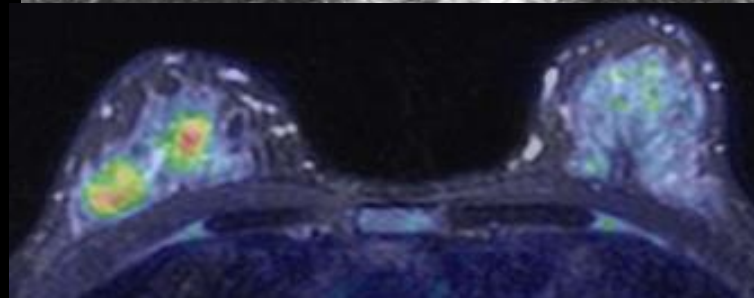
超早期相



サブトラクション



Fusion image



## Case 5: MRIによる術前薬物療法効果判定

Q1: 画像所見を挙げて下さい。

Q2: MRI(PET/MRI)の最終効果判定は？