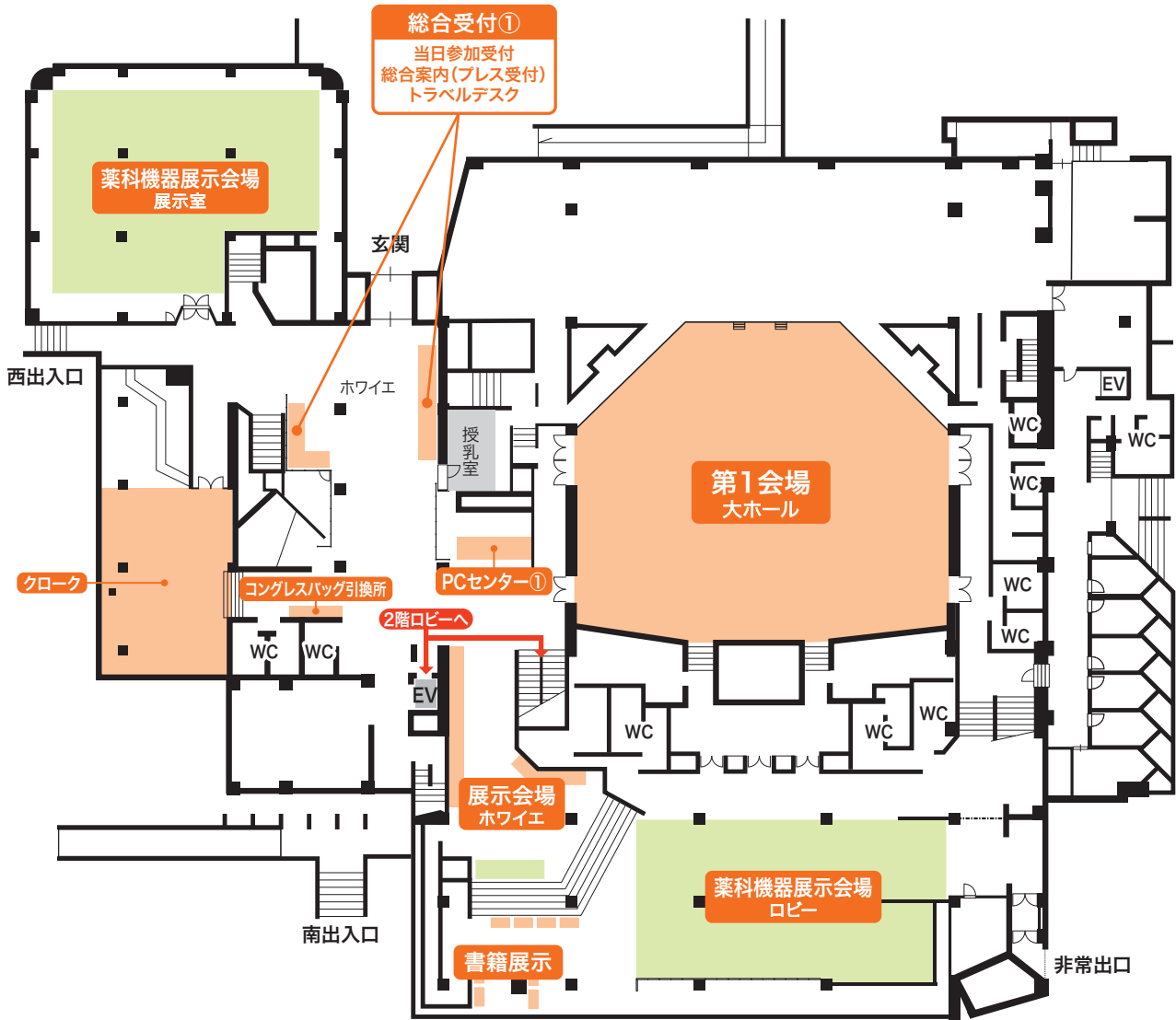


## ■ 下関市民会館 (第1会場・第2会場)

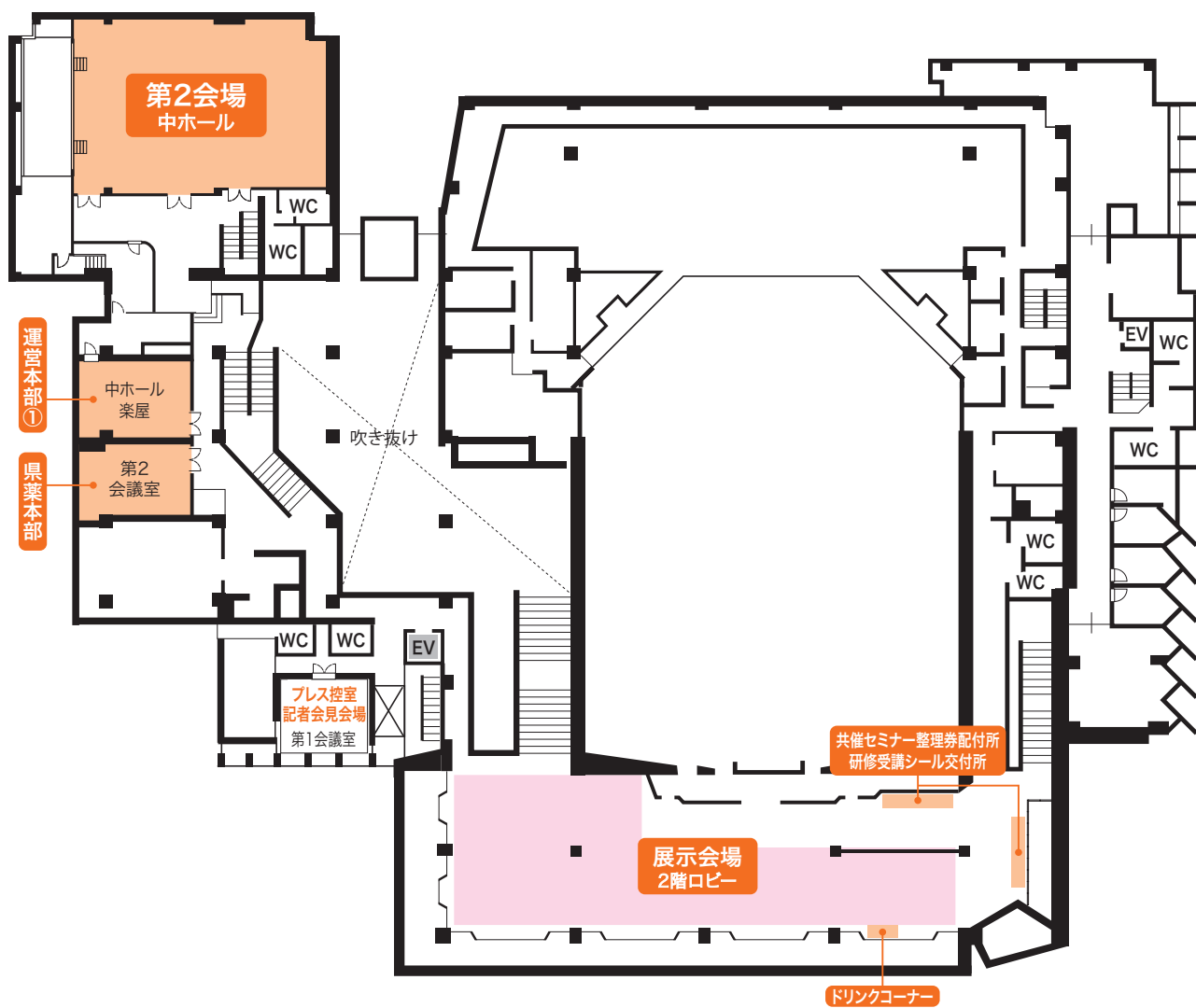
### 1階



### 地下1階

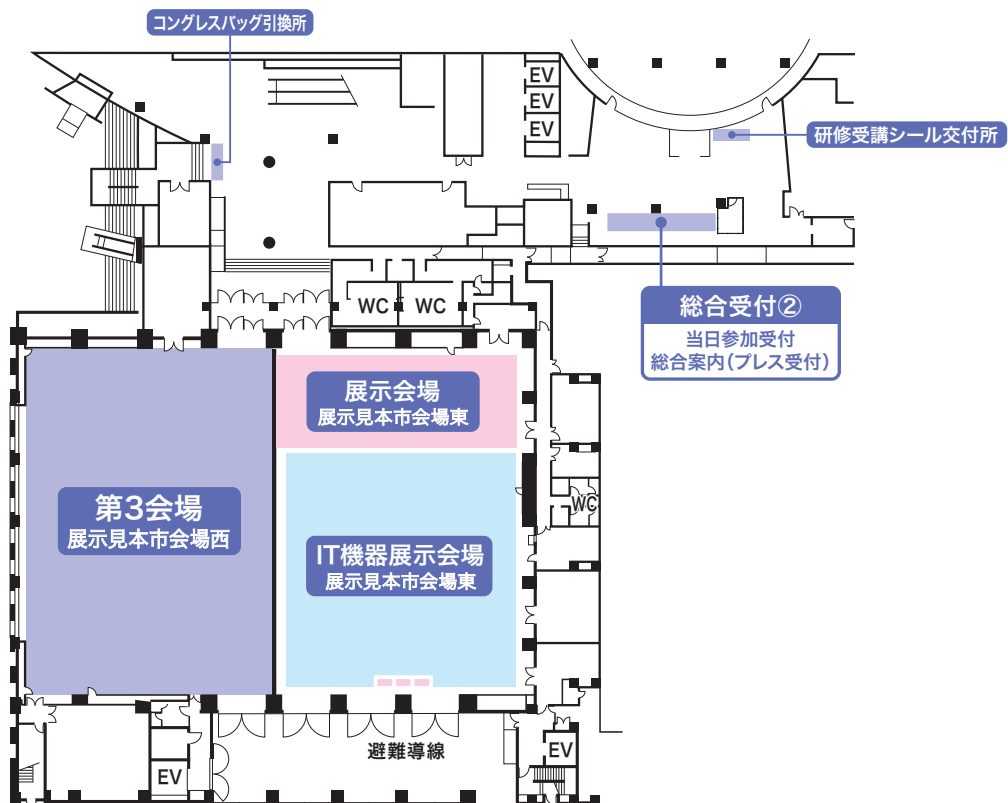


2階

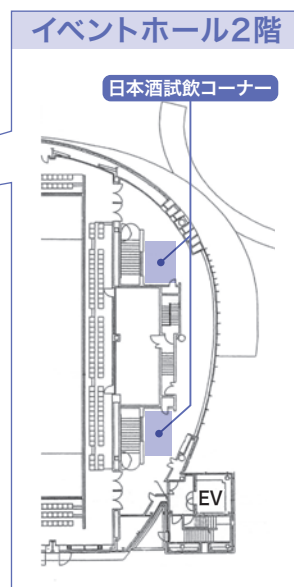
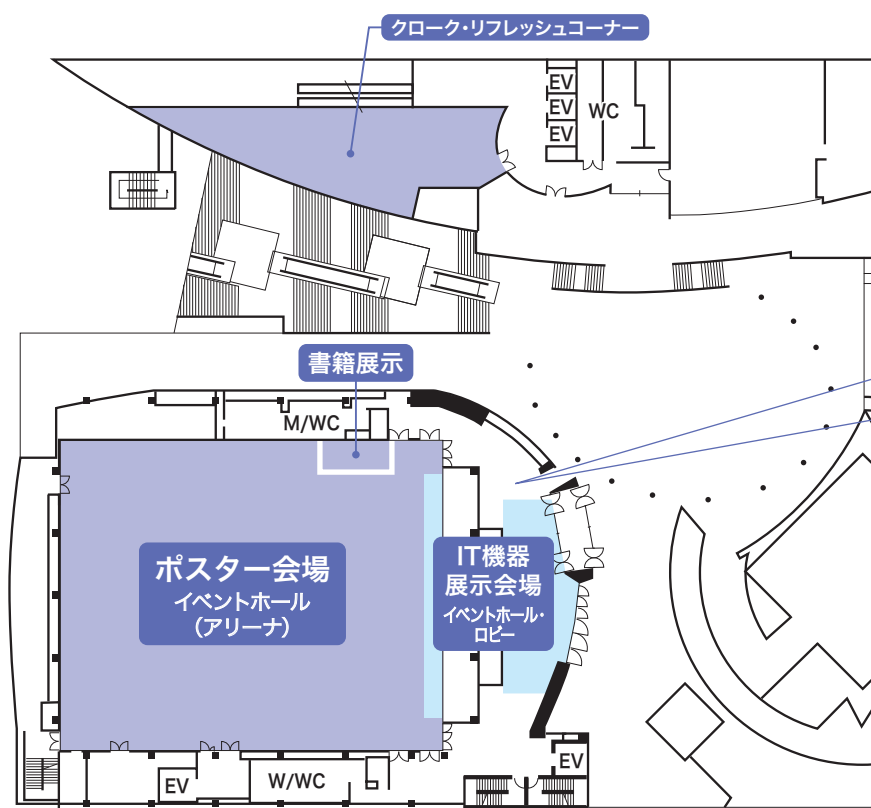


## ■ 海峡メッセ下関 (第3会場～第7会場・ポスター会場)

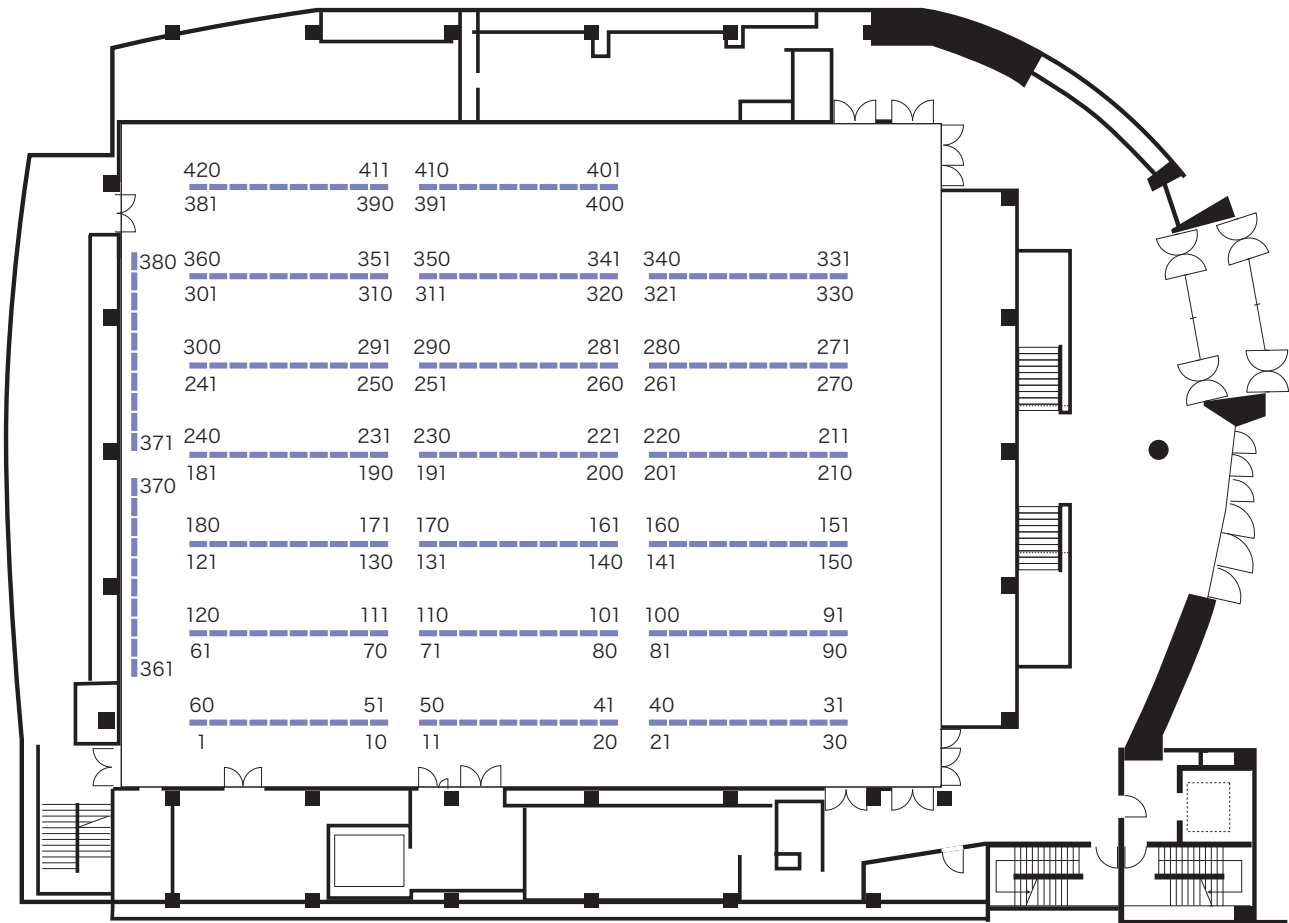
### 1階



4階



## ポスター会場図



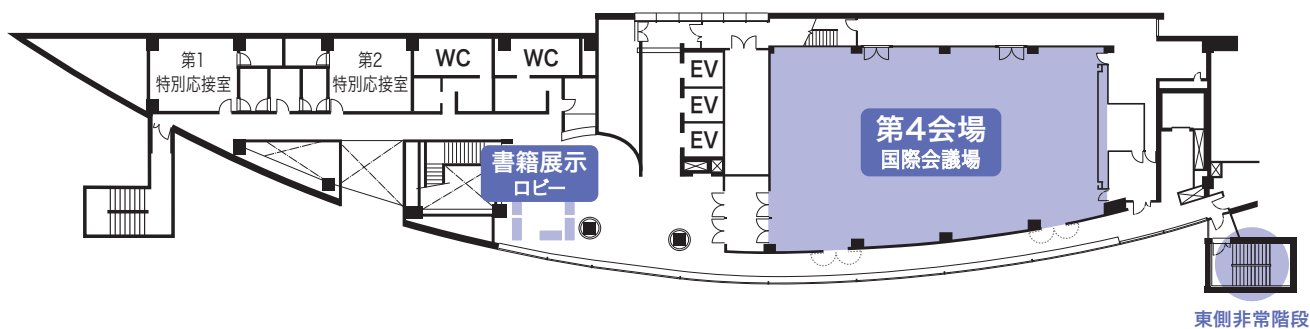
P-001~P-060 医薬品適正使用、薬剤疫学
P-061~P-065 後発医薬品
P-066~P-087 医療安全対策、リスクマネジメント
P-088~P-109 副作用、相互作用、イベントモニタリング
P-110~P-114 薬局製剤、調剤技術、院内製剤
P-115~P-141 服薬指導、薬歴管理
P-142~P-158 薬剤情報提供、お薬手帳
P-159~P-166 薬剤管理、病棟薬剤業務
P-167~P-178 薬局経営、医療経済、流通
P-179~P-186 OTC医薬品、セルフメディケーション
P-187~P-188 漢方(薬局製剤を除く)
P-189~P-212 健康サポート薬局

P-213~P-231 かかりつけ薬剤師、薬局
P-232~P-271 在宅医療、介護福祉
P-272~P-299 地域包括ケア、地域連携
P-300~P-309 チーム医療
P-310~P-329 薬業連携
P-330~P-332 環境、公衆衛生
P-333~P-343 薬学教育、実務実習
P-344~P-350 生涯学習
P-351~P-352 専門薬剤師
P-353~P-357 医薬品情報、IT化
P-358 輸液・経腸栄養管理、無菌調剤
P-359~P-374 がん化学療法・緩和医療

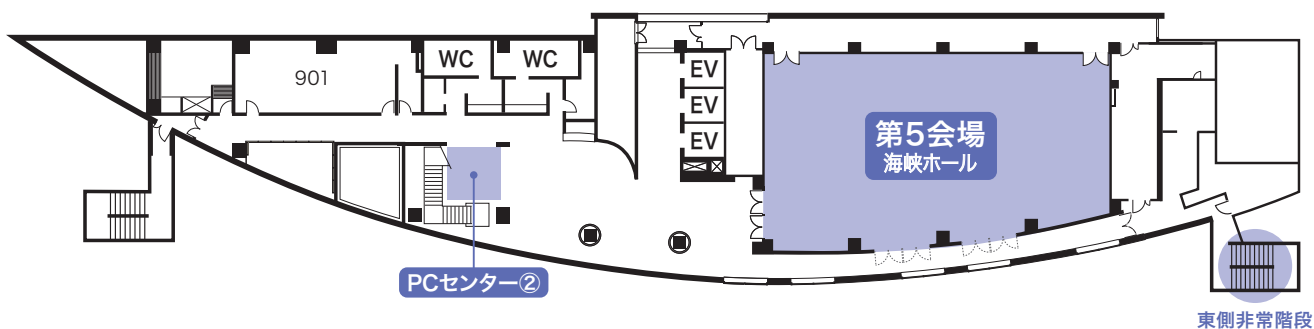
P-375~P-377 感染対策、HIV
P-378~P-380 品質管理、製剤試験、治験・臨床試験
P-381~P-382 行政、広報
P-383~P-390 その他
P-391~P-392 医療倫理
P-393~P-400 災害医療、危機管理
P-401~P-406 スポーツファーマシスト、アンチドーピング
P-407~P-412 薬物乱用防止
P-413~P-419 学校薬剤師
P-420 特定健診、特定保健指導、地域保健活動

海峡メッセ下関のエレベーターは台数が限られておりますため、時間に余裕をもってご移動ください。  
 東側非常階段は8階～10階のみ使用できます。9階と10階の移動はロビー西側の階段をご利用ください。

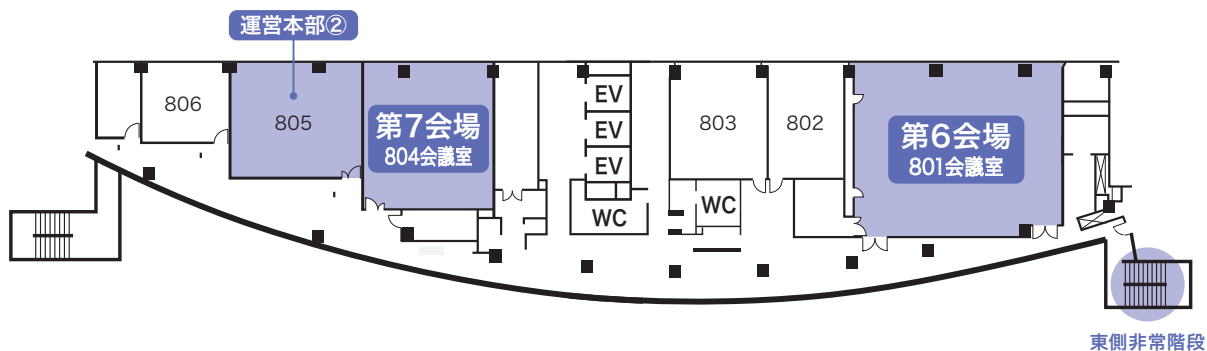
## 10階



## 9階

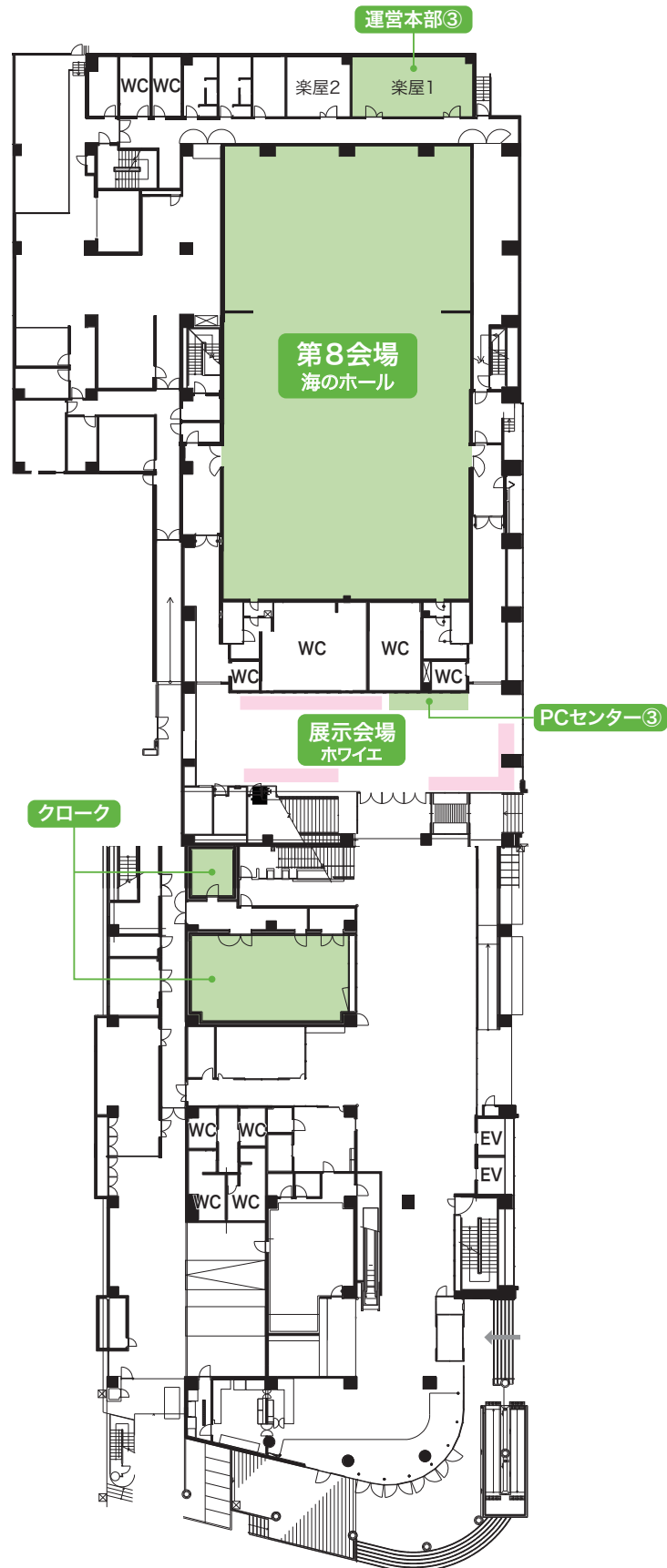


## 8階

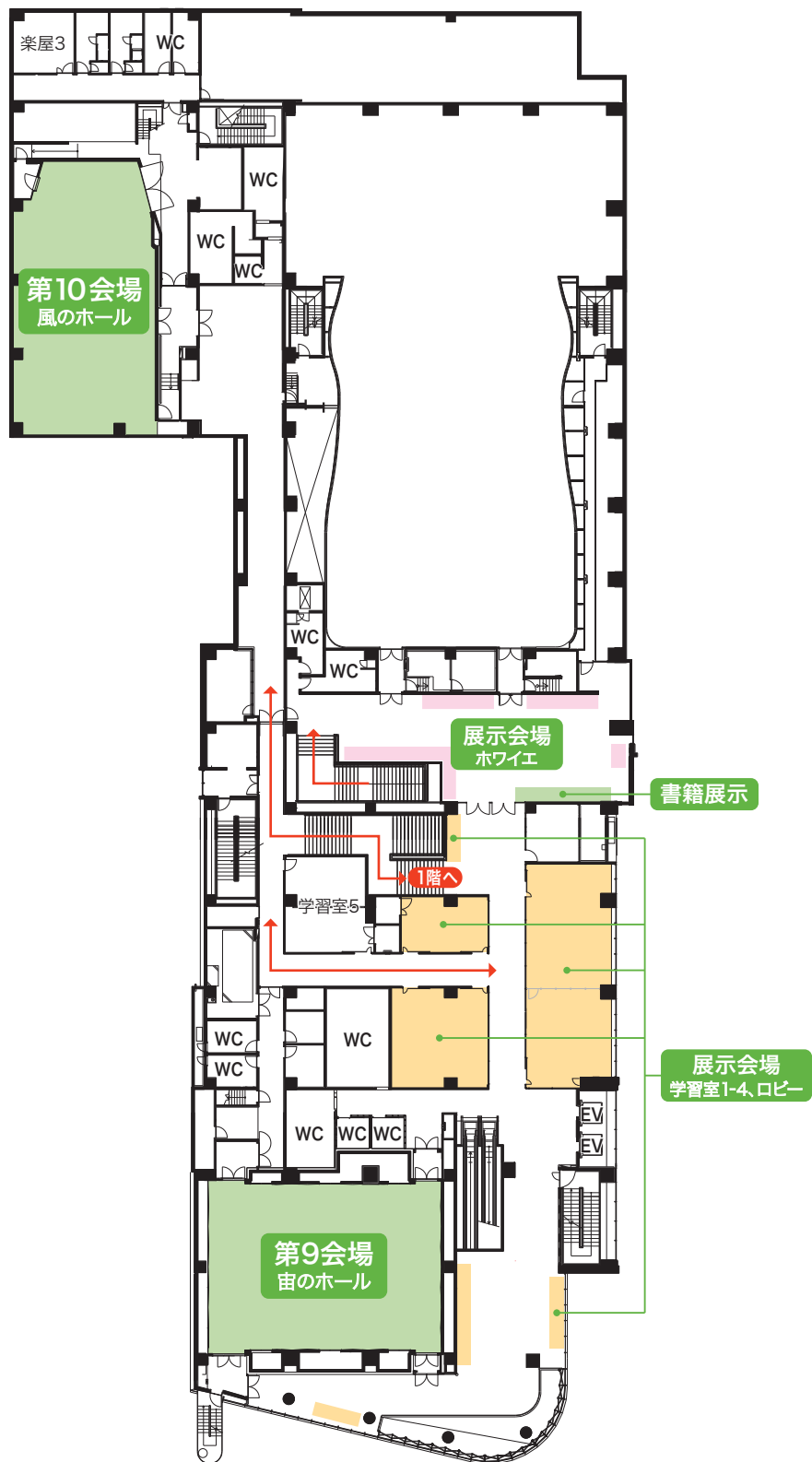


## ■ 下関市生涯学習プラザ(第8会場～第10会場)

### 1階

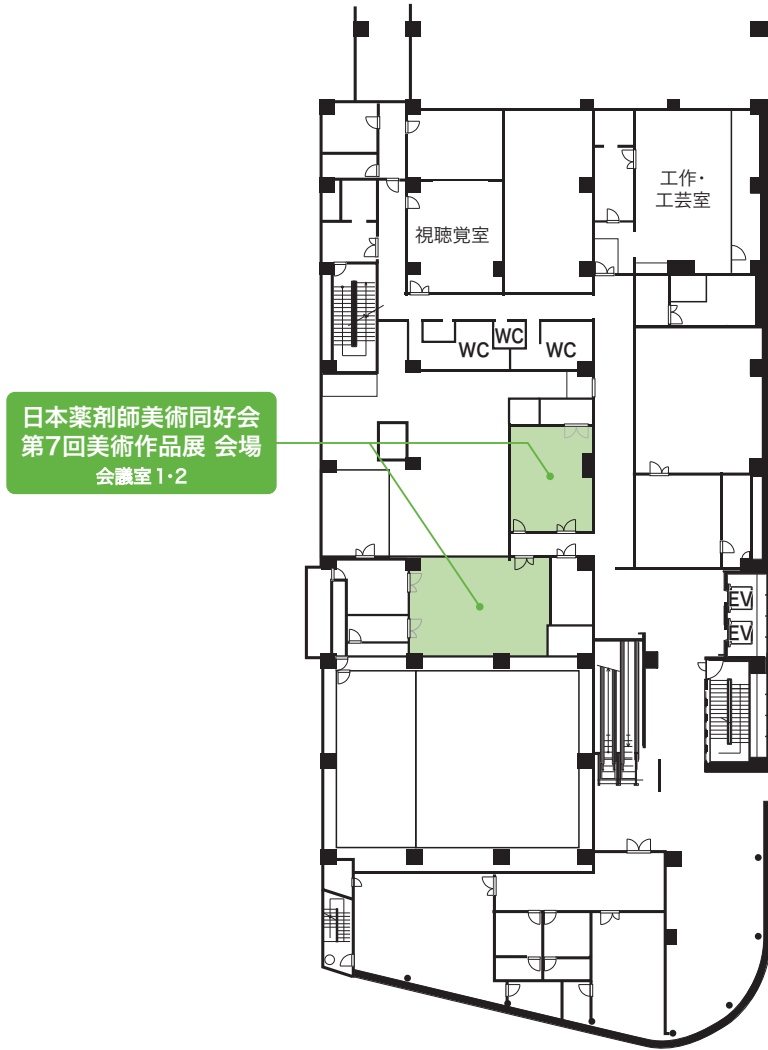


2階



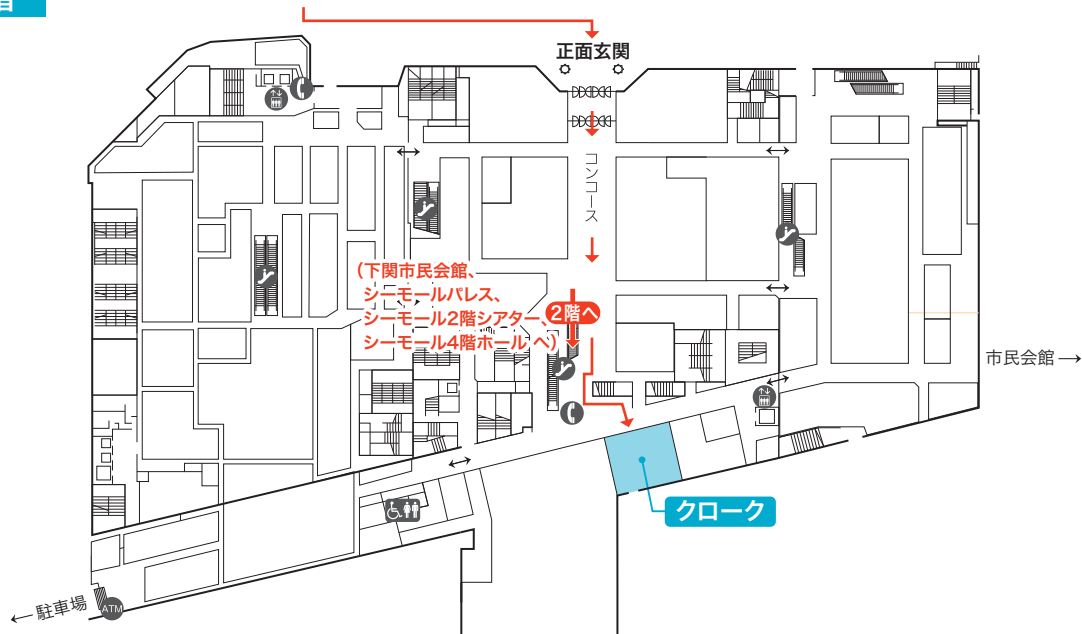


3階

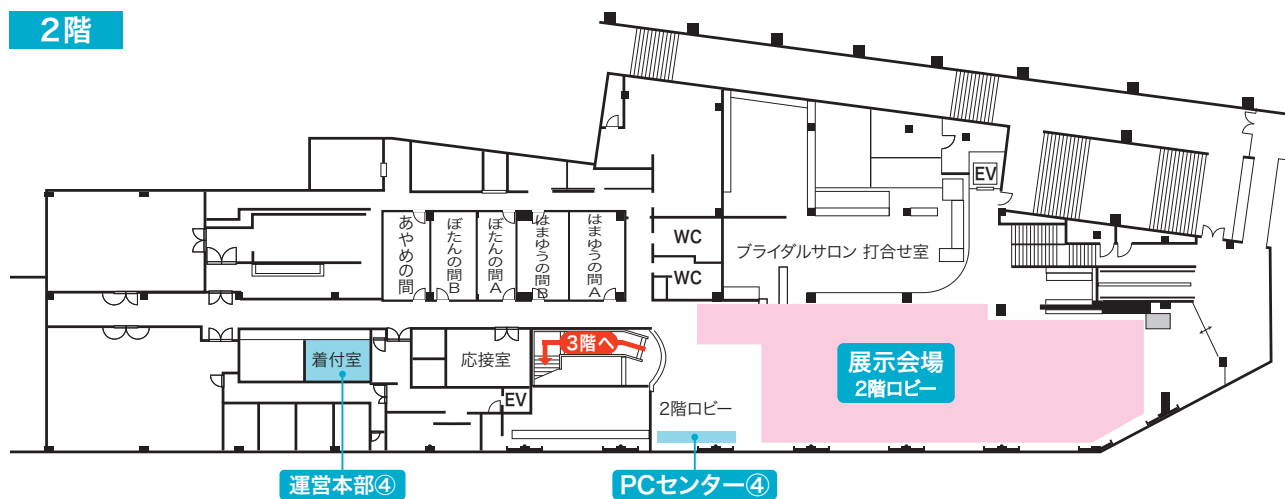


## ■ シーモール(第11会場～第17会場)

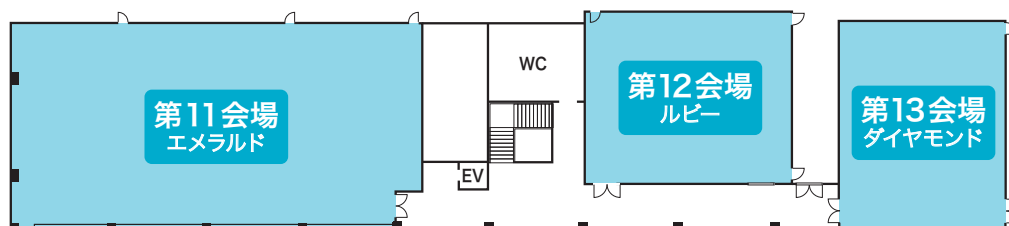
### 1階



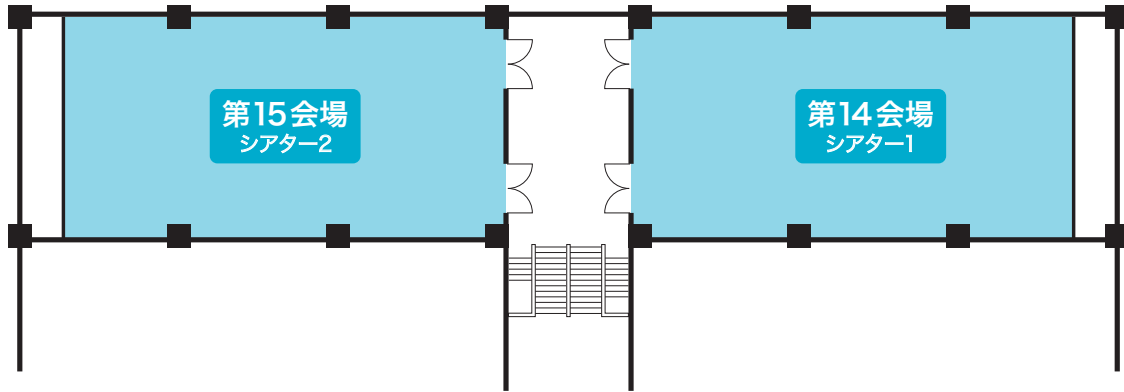
### 2階



### 3階

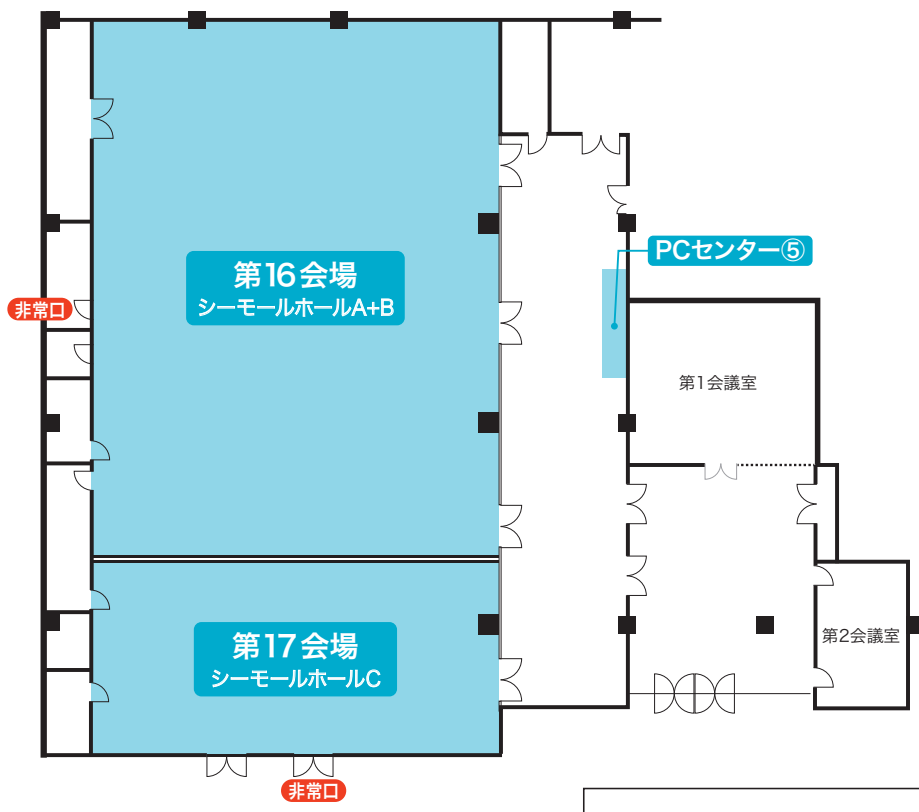


2階 シーモールシアター



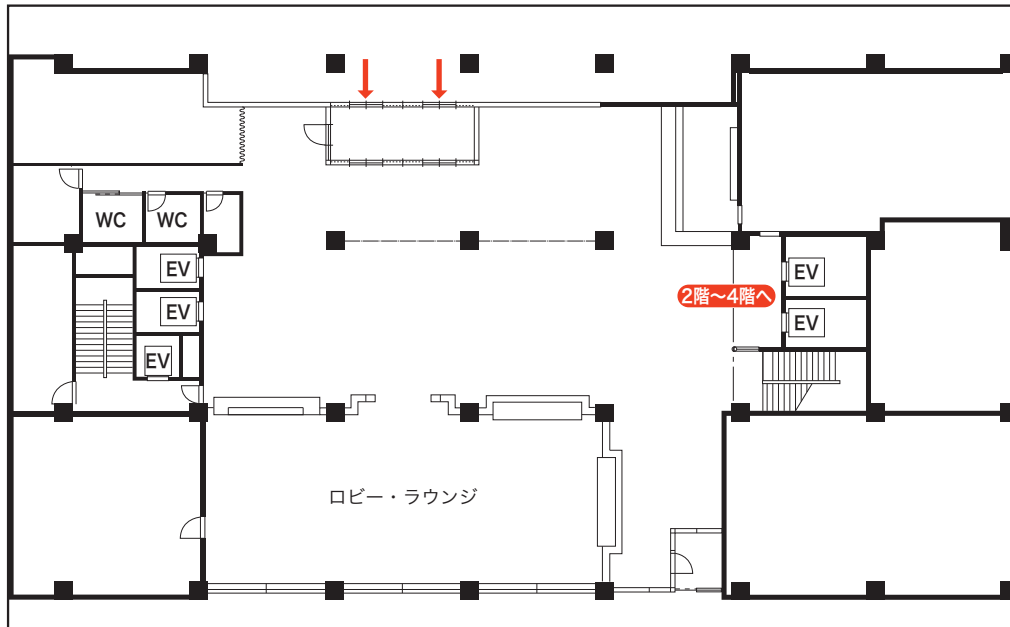
※第14会場・第15会場でご発表の方は、「PCセンター④」にて受付を行ってください。

4階 シーモールホール

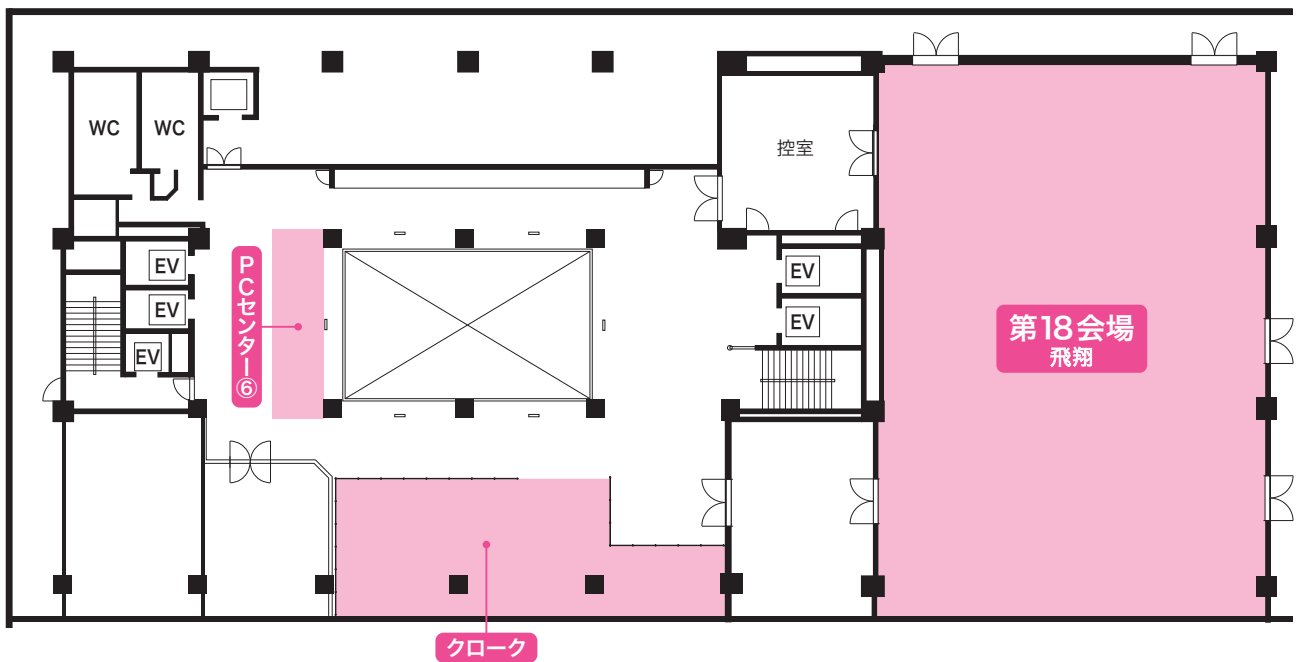


■ 下関グランドホテル(第18会場～第20会場)

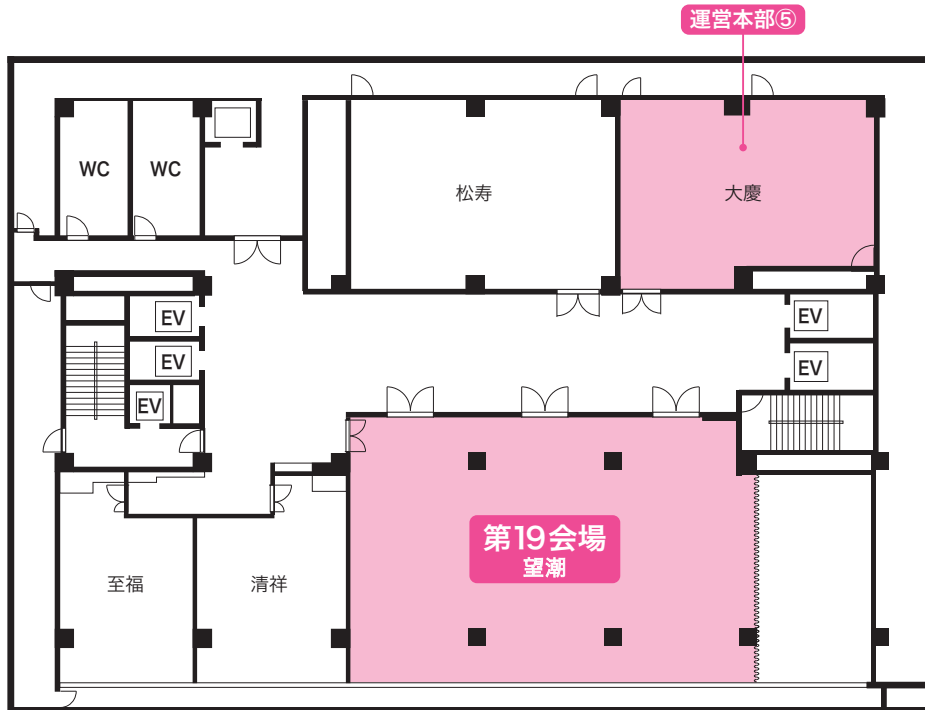
1階



2階



3階



4階

